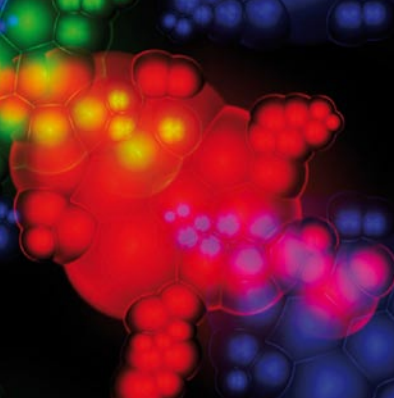




Invest in ME

Life Science/Biotech im Kreis Mettmann





Vorwort

Schon vor über 5000 Jahren produzierten die Menschen Nahrungsmittel wie Brot oder Wein mithilfe von Hefepilzen – im Prinzip die Anfänge der „Biotechnologie“. „Biotech“ heute ist weitaus mehr: Damit werden zum Beispiel Krankheiten diagnostiziert und therapiert, Rohstoffe wie Biokraftstoff aus Biomasse gewonnen oder Waschmittelenzyme mithilfe gentechnisch modifizierter Organismen großtechnisch hergestellt.

Deutschlandweit sind mit der modernen Biotechnologie mehr als 350.000 Arbeitsplätze verbunden! 120 Life Science- und Biotech-Firmen und die daran angeschlossenen Dienstleistungsunternehmen tragen dazu bei, dass NRW zu den führenden Life Science-/Biotech-Standorten zählt.

Der Kreis Mettmann ist für viele Unternehmen ein attraktiver Standort, der durch zentrale Lage und erstklassige Infrastruktur besticht. Die unmittelbare Nachbarschaft zu den Hochschulstandorten Düsseldorf, Köln, Bonn oder Duisburg-Essen prägt unsere Region. Sie haben dazu beigetragen, dass sich das Cluster „Biotech“ hier nicht nur optimal entwickeln konnte, sondern auch für die Zukunft gerüstet ist.

Viele erfolgreiche und weitsichtig handelnde Life Science- und Biotech-Unternehmen sind bereits unserem Aufruf „**INVEST IN ME**“ gefolgt und haben sich im Kreis Mettmann niedergelassen. Warum? – Das möchten wir Ihnen auf den folgenden Seiten gerne darstellen.

Ihr

Thomas Hendele
Landrat des Kreises Mettmann



Lage

Life Science/Biotech - im grünen Zentrum inmitten der Zentren

Düsseldorf als westlicher Nachbar, Wuppertal im Osten, das Ruhrgebiet und die Messestadt Köln sind ebenfalls nicht weit entfernt – die hervorragend ausgebaute Infrastruktur, Fach- und Hochschulen, Universitäten sowie die überdurchschnittliche Kaufkraft bei uns im Kreis Mettmann tragen zu dem wirtschaftlichen Erfolg der hier ansässigen Unternehmen bei. Gut angebunden an Deutschlands drittgrößten Flughafen kann man von hier aus schnell und unkompliziert an jeden anderen Ort der Welt gelangen. Wichtige Faktoren, von denen die Unternehmen in unseren zehn kreisangehörigen Städten profitieren.

Wirtschaftlicher Erfolg einer Region hängt nicht nur von Preisen, Produkten und der Nachfrage ab. Auch die so genannten weichen Standortfaktoren wie zum Beispiel Sport und Kultur stimmen bei uns! Das Angebot reicht von Wasserskifahren über Segelfliegen, Reiten und Golfen auf sieben unterschiedlichen Plätzen bis hin zum Neanderthal Museum, das zu den zehn besten Museen Europas gezählt wird. Zahlreiche Wirtschaftsunternehmen von Rang und Namen aus den Branchen Biotech, Chemie, Pharmazie, Elektrotechnik, Datenverarbeitung sowie Metallbearbeitung und Verarbeitung haben nicht zuletzt wegen der einmaligen Konzentration von hoch qualifizierten Arbeitskräften ihren Sitz im Kreis Mettmann, der mit 504.000 Einwohnerinnen und Einwohnern zu den bevölkerungsdichtesten Kreisen Deutschlands gehört.

Der Rhein im Süden, das Bergische im Norden - der Kreis Mettmann bietet auch landschaftlich etwas für jeden Geschmack. Rapsfelder und Naturschutzgebiete tragen zu der Idylle bei und lassen den Kreis zu einem grünen Zentrum inmitten der Zentren werden.

Der Kreis Mettmann im Überblick

| | |
|--|-----------|
| Fläche in qkm | 407 |
| Einwohner (31.12.2006) | 504.100 |
| Kaufkraft je Einwohner (2007; Deutschland = 100) | 118,2 |
| Gewerbesteuerhebesätze (2006) | 385 - 440 |
| Grundsteuerhebesätze (2006) | 366 - 420 |
| Arbeitslosenquote (30.06.2007) | 7,5% |

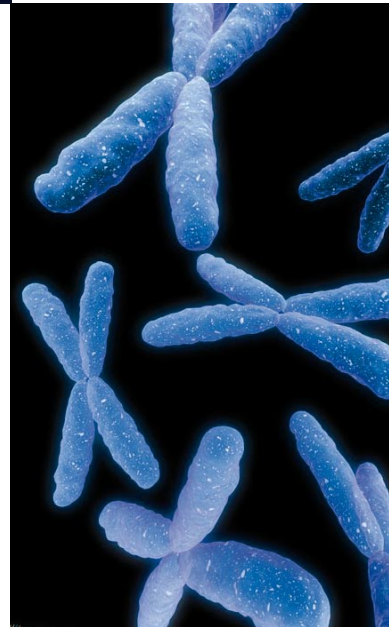
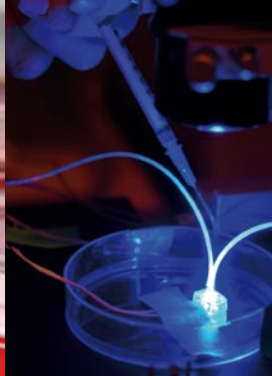




**» ...weil ich hier ein starkes
Netzwerk von Biotech-
Unternehmen und Forschungs-
einrichtungen finde! «**

NewLab BioQuality AG | Dr. Jürgen Schumacher | Chief Executive Officer

»Das Unternehmen entwickelt Verfahren zur Qualitätskontrollanalytik biotechnologisch hergestellter Medikamente für
Pharma- und Biotech-Unternehmen in der ganzen Welt.«



Branche

Life Science/Biotech - im Kreis innovativer Unternehmen

Die unmittelbare Nachbarschaft zur Düsseldorfer Heinrich-Heine-Universität spielt eine wichtige Rolle bei der Entwicklung des Biotech-Clusters in und um den Kreis Mettmann, denn bei Firmenausgründungen ist die Heinrich-Heine-Universität Deutschlands erfolgreichste Hochschule. Ihre Spin-offs erwirtschaften fast 50 Prozent des Umsatzes aller deutschen Biotech-Unternehmen.

Im Kreis Mettmann angesiedelte Unternehmen mit Tätigkeitsfeldern im Bereich Life Science/Biotech:

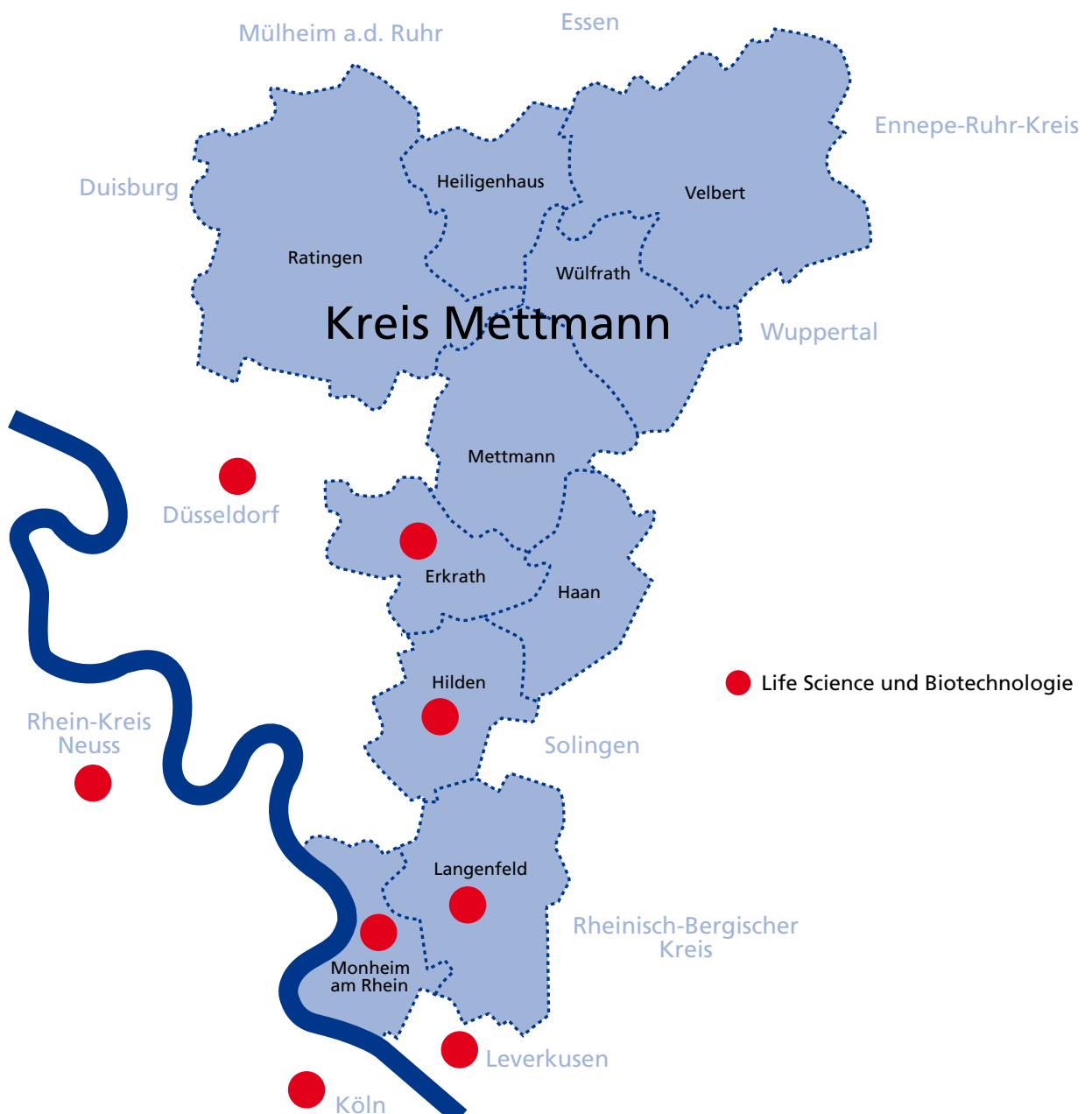
- ABIMED Analysen-Technik GmbH, Langenfeld - Laborausstatter und Dienstleister
- Actavis Deutschland GmbH & Co. KG, Langenfeld - Generika-Hersteller
- ARTES Biotechnology GmbH, Langenfeld - Rekombinante Proteinexpressionstechnologien
- Bayer CropScience AG, Monheim am Rhein - Agrarbiotechnologie, Wirkstoffforschung
- Caesar & Loretz GmbH, Hilden - Pharma-Grundstoffe
- Easyway GmbH, Monheim am Rhein - Retardierungssysteme, Medizinprodukte
- EccoCell Europa GmbH, Langenfeld - Stammzellkonservierung und Stammzelltherapien
- KREIENBAUM Wissenschaftliche Meßsysteme e.K., Langenfeld - Mess-Systeme
- Labtec GmbH, Langenfeld - Drug-Delivery-Systeme und Auftragsanalysen
- Lindopharm GmbH, Hilden - Pharmahersteller
- Medifacts International GmbH, Langenfeld - Dienstleister
- möLab GmbH, Langenfeld - Zulieferer und Dienstleister
- Neuraxo-Biopharmaceuticals GmbH, Erkrath - Therapieentw. für das zentr. Nervensystem
- neuraxpharm Arzneimittel GmbH u. Co. KG, Langenfeld - Generika-Anbieter
- NewLab BioQuality AG, Erkrath - Biopharmazeutische Qualitätskontrolle
- Octapharma GmbH, Langenfeld - Plasmaprodukte
- Orthomol pharmazeutische Vertriebs GmbH, Langenfeld - Ergänzende bilanzierte Diäten und Nahrungsergänzungsmittel
- QIAGEN GmbH, Hilden - Proben- und Testtechnologien

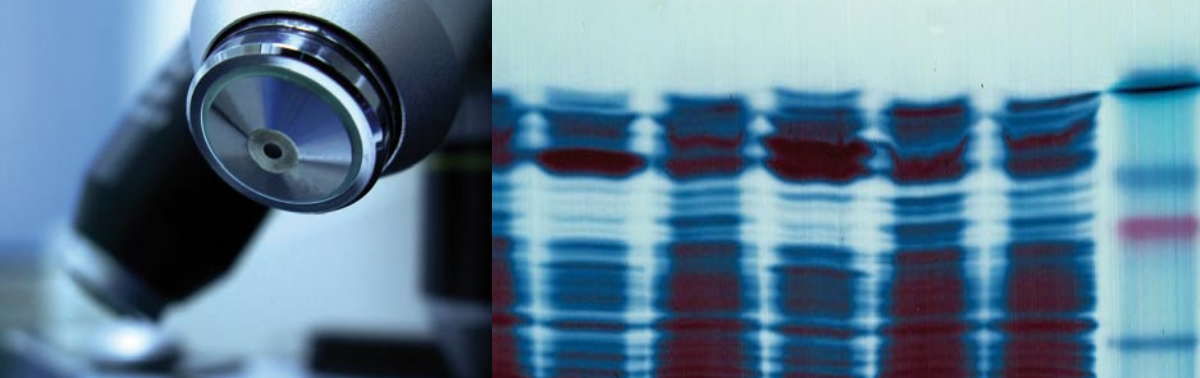
Die Wissenschaftlerinnen und Wissenschaftler in den Forschungs- und Entwicklungsabteilungen der Biotech-Unternehmen werden durch kompetentes Fachpersonal im Labor unterstützt. Für den Kreis Mettmann war es deshalb keine Frage, aufgrund des aktuellen Bedarfs einer ortsansässigen Biotech-Firma einen Bildungsgang für künftige biologisch-technische Assistentinnen und Assistenten am Berufskolleg Hilden einzurichten.





Standorte für Life Science und Biotechnologie im Kreis Mettmann





Netzwerk

Life Science/Biotech - verbindet den Wirtschaftsraum

Die konzentrierte Ansiedlung von Life Science/Biotech-Unternehmen in der Bio-Region Rheinland um den Kreis Mettmann, Düsseldorf, Köln, Bonn, Jülich und Aachen sucht deutschlandweit ihresgleichen. Mit dem unternehmergetriebenen Netzwerk BioRiver®-Life Science im Rheinland e.V. steht der Branche ein auf ihre Bedürfnisse zugeschnittenes Dienstleistungsangebot zur Verfügung.

Das Netzwerk zur Förderung der Life Science-Industrie und Wissenschaft im Rheinland hat sich zur Hauptaufgabe gemacht, Aktivitäten und Interessen im Bereich Biotechnologie in Unternehmen, Universitäten, Technologiezentren, Städten und Kommunen sowie Institutionen des Landes NRW aktiv zu koordinieren. Viele Biotech-Unternehmen, die Städte Hilden, Langenfeld, Monheim am Rhein und der Kreis Mettmann sind dem Verein BioRiver® beigetreten, um die angebotene Plattform für einen intensiven Austausch zwischen Wirtschaft, Wissenschaft, Politik und Investoren aktiv zu nutzen. Mit Unterstützung der lokalen Netzwerkpartner betreibt BioRiver® das Standortmarketing und den Außenauftritt der Region und bietet seinen Mitgliedern eine Basis für deren Unternehmenskommunikation.

BioRiver® e.V. unterstützt die Optimierung struktureller Rahmenbedingungen für die Life Science-Branche auf Landes- und regionaler Ebene. Der Verein hilft Unternehmen bei der Beschaffung von Fördermitteln des Landes, Bundes und der EU und bei der Kontaktierung der relevanten technologiepolitischen Organisationen. Start-ups und Ausgründungen von Unternehmen, die sich im Kreis Mettmann ansiedeln wollen, können den Beratungsservice der Wirtschaftsförderung des Kreises Mettmann oder des Düsseldorfer LifeScienceCenters nutzen.





Ihre Ansprechpartner

Kreis Mettmann - Der Landrat
Wirtschaftsförderung
Telefon: +49 (0) 2104 99-2621
Telefax: +49 (0) 2104 99-5618

www.kreis-mettmann.de
wirtschaftsfoerderung@kreis-mettmann.de

BioRiver®-Life Science im Rheinland e.V.
Telefon: +49 (0) 211 316 0610
Telefax: +49 (0) 211 339 8159

www.bioriver.de
info@bioriver.de



Die Informationsbroschüre Life Science/Biotech im Kreis Mettmann
ist eine Broschüre des Kreises Mettmann, Wirtschaftsförderung.
Vervielfältigung, Reproduktion und Nachdruck, auch auszugsweise, nur mit Genehmigung.